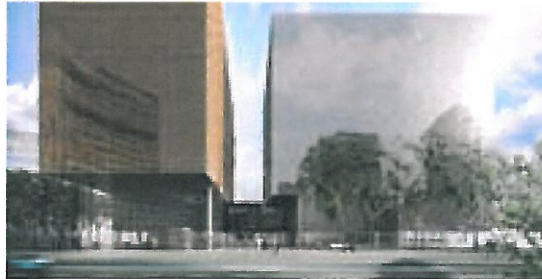


## **Grupo Castellví anuncia el inicio de la segunda fase de construcción del 22@business park**

Grupo Inmobiliario Castellví ha anunciado el inicio de las obras de construcción de la segunda fase del 22@Business Park, en Barcelona. Esta segunda fase supone la construcción de un conjunto inmobiliario formado por cuatro nuevos edificios que superarán en su totalidad los 46.000 metros<sup>2</sup> de superficie.



[Infografía de la segunda fase del 22@Business Park.](#)

Grupo Castellví ya está finalizando la construcción de la primera fase del 22@Business Park, con la edificación de las nuevas sedes corporativas de la Comisión del Mercado de las Telecomunicaciones (CMT), cuyos trabajos están previstos que se finalicen en los próximos meses; y del grupo de comunicación Bassat Ogilvy.